

CARACTERÍSTICAS ESTRUCTURALES



Equilibrio de humedad



Tejido elástico



No irrita la piel

· **Gran adaptabilidad**, no sólo en el contorno de los dedos, sino también en los pliegues naturales de la piel. Ajuste sin presión tanto en el puño como en las puntas de los dedos

· Su especial estructura consigue mantener el **equilibrio de humedad**, evitando una evaporación excesiva que perjudica a las dermatitis. Además su meticuloso sistema de tejeduría lo hace extremadamente suave al tacto, dotándolo de un **gran rendimiento y una mayor durabilidad**.

· Su diseño **respeta las líneas de tensión** cutáneas de las manos

CARACTERÍSTICAS TECNOLÓGICAS

- **Mantiene el equilibrio de la humedad**, aislando la piel del entorno y consiguiendo un ambiente óptimo que favorece y mejora la recuperación propia de la piel.

- **Acelera el proceso de curación de lesiones** en la piel al mantenerla limpia, favoreciendo la renovación de la epidermis.

- **Reduce y evita:**
 - Sobrecalentamiento de la piel
 - Irritación dérmica

- **Protección frente al desarrollo de gérmenes, por lo que:**
 - Previene infecciones en la piel

COMPOSICIÓN

1/**Viscosa aditivada con quitina**(Viscosa CH-41%): alta actividad antimicrobiana, capacidad hemostática y gran capacidad de absorción.

2/**Poliamida ion**(PA Plata-50%): proporciona a la prenda propiedades preventivas frente a las infecciones más frecuentes de gérmenes y hongos propios de la piel. Hilo antiestático y termorregulador que usa la conductividad de la plata para regular la temperatura corporal.

3/**Elastano**(9%): Utilizado en puntos de refuerzo y sujeción que se adaptan a la anatomía de la mano, y al contorno de los dedos; proporcionado sensación de seguridad y firmeza al tacto.

Características permanentes en la prenda testeada en más de 135 lavados.

Las propiedades mencionadas son permanentes e intrínsecas en las fibras que componen los hilos, ya que los elementos de los tejidos Regenactiv® han sido incorporados durante el proceso de elaboración de las fibras del hilado.

TALLAS, COLORES Y COMPOSICIÓN

· Tallas: XS, S, M, L
· Colores: Blanco

· Composición:
41% Viscosa CH
50% Poliamida Ion
9% Elastano

RECOMENDACIONES DE LAVADO

- Lavar en agua templada
- No planchar
- No usar ningún blanqueador
- No lavar en seco
- No usar secadora
- No usar suavizantes

PROPIEDADES



Terapéutico



Transpirable



Adaptabilidad



Antibacteriano



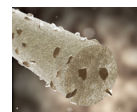
0101 blanco

INDICADO PARA:

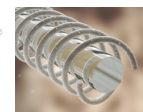
- Eczema y dermatitis
- Micosis
- Pieles delicadas

TECNOLOGÍA

La tecnología textil Regenactiv®, está basada en la interacción de dos hilos que tejidos entre sí confieren a las prendas MUVU sus cualidades protectoras.



regenactiv®
Viscosa CH



SILVER
BASE
LAYER
Poliamida Ion