



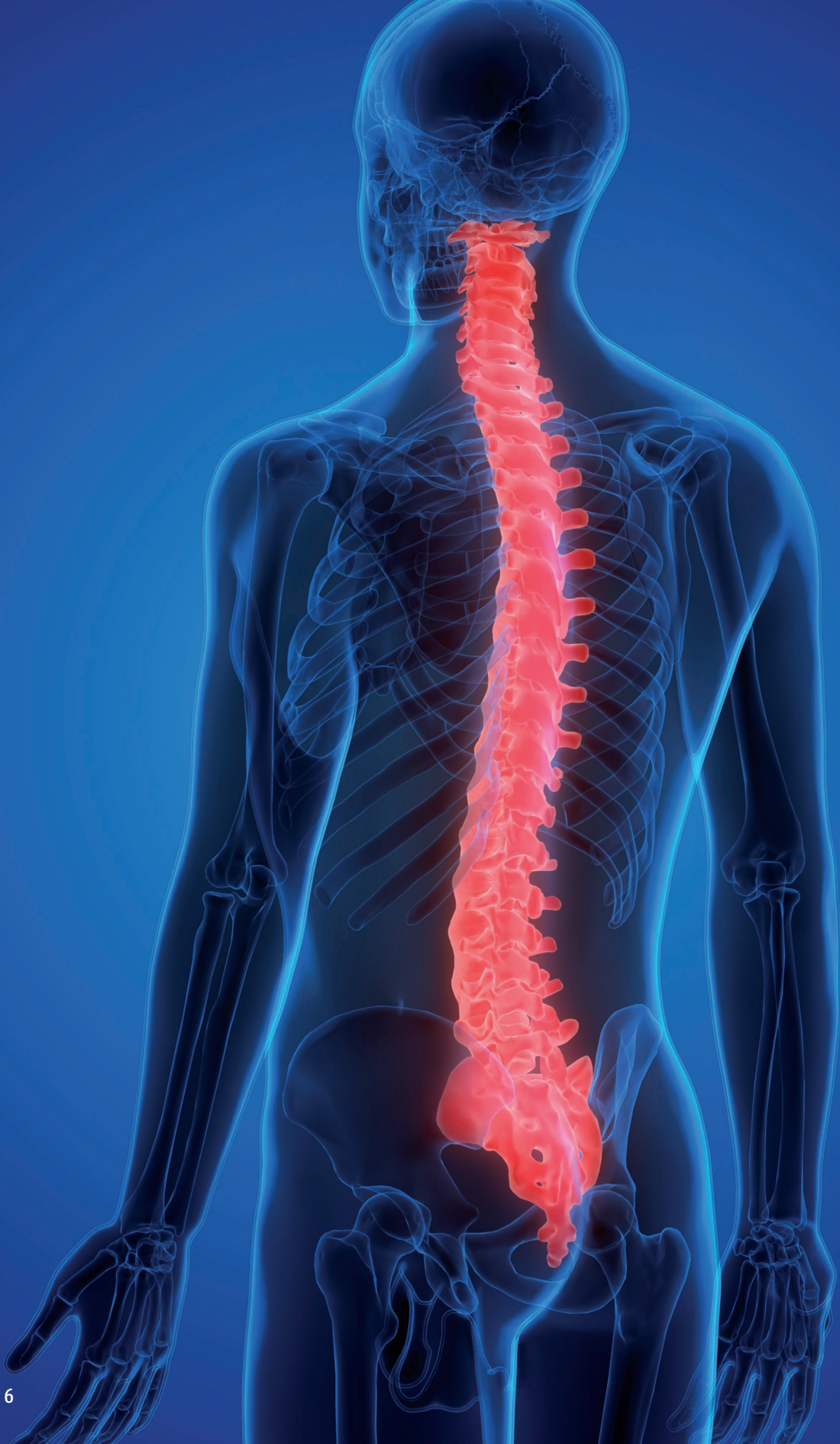
**EMO**

especialistas  
en ortopedia



## Ortesis de Tronco

*Bandas abdominales, ortesis flexibles,  
semirrígidas, rígidas y corsés.*



## Corsés Hiperextensión

- INMOVILIZACIÓN
- HIPEREXTENSIÓN
- COMODIDAD

Grupo de ortesis rígidas de hiperextensión, que limitan el movimiento de flexión torácico-dorsal de forma cómoda y eficaz.



Ancho y alto personalizable



**CHC106**  
**Corré hiperextensión cruciforme**  
Estabilización de la columna dorsolumbar.  
Inmovilización.

pág. 74



**JCB50**  
**Jewett confort brace púbico**  
Fracturas de cuerpos vertebrales.  
Inmovilización.

pág. 75



**JCB55**  
**Jewett confort brace basculante**  
Tratamiento postoperatorio.  
Inmovilización.

pág. 76

# Corsés Hiperextensión

HIPEREXTENSIÓN



## INDICACIONES

- Tratamiento no quirúrgico de fractura o acúñamiento vertebral
- Espondiloartrosis
- Tratamiento post-operatorio

## Clínica

- Dosalgia
- Dolor radicular
- Limitación funcional
- Inestabilidad

## CHC106 Corsé hiperextensión cruciforme

### CARACTERÍSTICAS

- Corsé en forma de cruz extensible vertical y horizontalmente.
- Apoyos oscilantes esternal y púbico.
- Contrafuerza en apoyo prótesis dorsolumbar.
- Ajuste por cintas de velcro

### EFFECTOS

- Hiperextensión mediante 3 apoyos
- Descarga de segmento vertebrales
- Estabilización e inmovilización
- Antiálgico

TALLAS - DISTANCIA ESTERNÓN - PUBIS EN CM.

- |          |          |
|----------|----------|
| <b>S</b> | hasta 50 |
| <b>M</b> | hasta 55 |
| <b>L</b> | hasta 60 |







#### INDICACIONES

- Fracturas de cuerpos vertebrales-
- Osteoporosis-
- Hipercifosis-
- Hiperlordosis-
- Reducción de deformidades-
- Tratamiento postop. en intervenciones de columna-
- Infecciones vertebrales-

#### Clínica

- Dolor-
- Limitación funcional y de la movilidad-
- Inestabilidad-
- Tensión muscular con contractura-

DISTANCIA ENTRE:  
TALLAS - APOYOS / DISTANCIA  
AXILAR EN CM.

<b>S(A)</b>	35-39 / 31-39
<b>S</b>	35-39 / 26-30
<b>M</b>	38-44 / 29-35
<b>L</b>	40-48 / 31-39



### JCB50 Jewett confort brace púbico

#### CARACTERÍSTICAS

- Corsé de hiperextensión en polietileno, combina funcionalidad y confort.
- Material termoplástico que puede conformarse y recortarse.
- Sistema de tracción, con posiciones liberación, ajuste paso a paso y bloqueo seguro.
- Abroche por hebilla rápida.
- Apoyos oscilantes esternal y púbico.
- Extensible en altura y anchura.

#### EFFECTOS

- Hiperextensión de la columna mediante 3 apoyos
- Descarga de segmentos vertebrales con dolores mecánicos
- Estabilización e inmovilización
- Control de movimientos de la columna
- Antiálgico

# Corsés Hiperextensión

HIPEREXTENSIÓN



## INDICACIONES

- Fracturas de cuerpos vertebrales
- Osteoporosis
- Hipercifosis
- Hiperlordosis
- Tratamiento postoperatorio
- Infecciones vertebrales

## Clínica

- Dolor
- Limitación funcional y de la movilidad
- Inestabilidad
- Tensión muscular con contractura

## JCB55 Jewett confort brace basculante

### CARACTERÍSTICAS

- Corsé de hiperextensión por sistema de tres puntos, apoyos esternal y púbcico/pelvíco, y contrafuerza en apoyo posterior dorsolumbar.
- Fabricado en polietileno, combina funcionalidad y confort.
- Puede conformarse y recortarse.
- Sistema de tracción, con posiciones libre, paso a paso y bloqueo seguro.
- Abroche por hebilla rápida.
- Apoyo oscilante esternal, apoyo pélvico basculante que permite una sedestación más cómoda.

### EFFECTOS

- Hiperextensión de la columna mediante 3 apoyos
- Descarga de segmentos vertebrales con dolores mecánicos
- Estabilización e inmovilización
- Control de movimientos de la columna
- Antiálgico

DISTANCIA ENTRE:  
TALLAS - APOYOS / DISTANCIA  
AXILAR EN CM.

S(A)	35-39 / 31-39
S	35-39 / 26-30
M	38-44 / 29-35
L	40-48 / 31-39

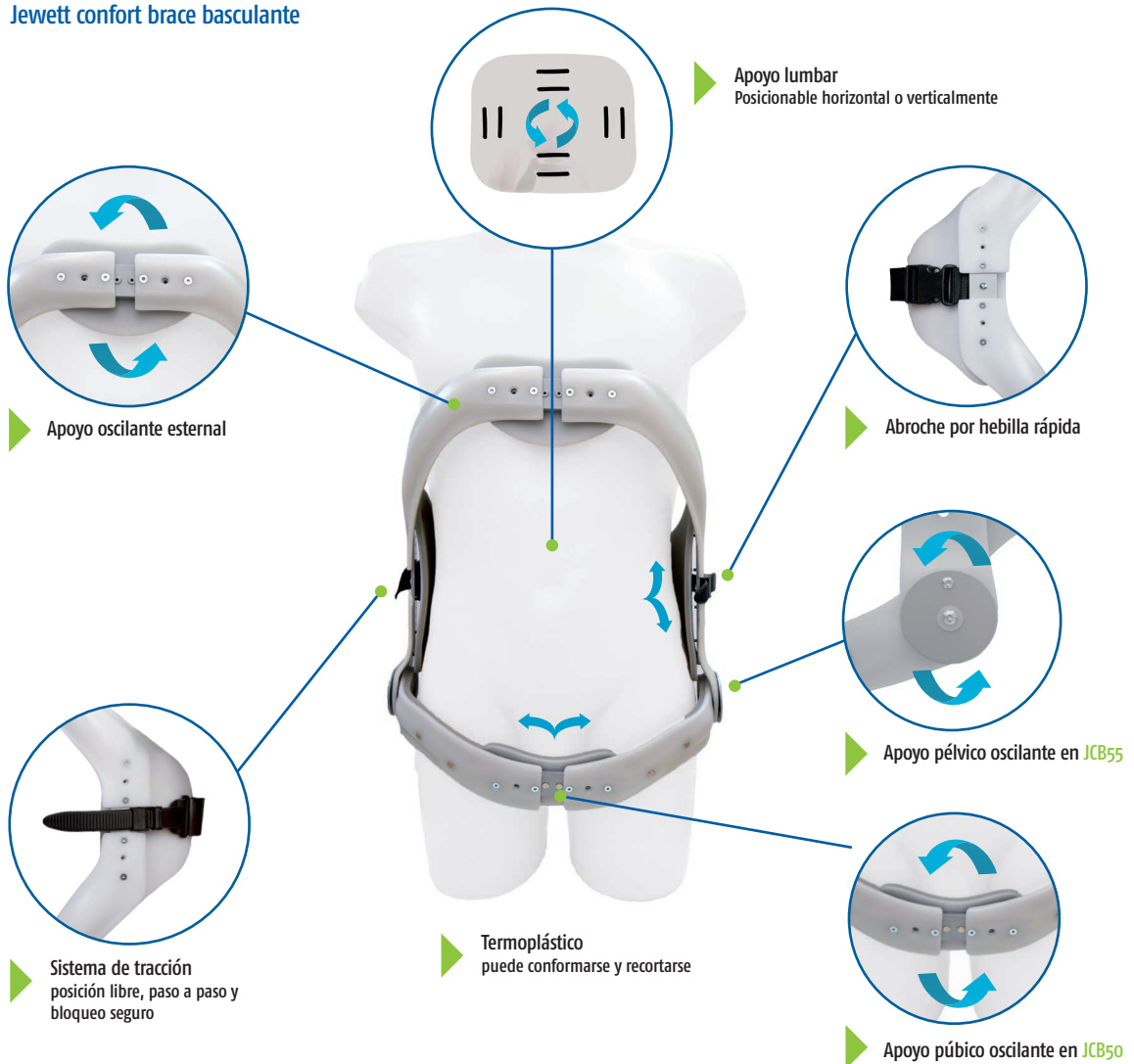




**EMO**  
especialistas  
en ortopedia

## JCB50 / JCB55

Jewett confort brace púbico y  
Jewett confort brace basculante



## Marketing y PLV



### Lumback y Aband

Expositores modulares  
70X210 cm.



**Marketing y PLV**



**Lumback y Aband**  
Expositores sobremesa  
55x86 cm.



Display vertical  
45x70 cm.

Display horizontal  
92x60 cm.



Regletas lineales  
60x5 cm.





**Aband**

**Lumback** *flex*

**Lumback**

**Lumbofit**

**Infinity**

**Osteobrace**

**Spineback**

**Corsés Rígidos**

**Corsés Hiperextensión**



**ESPECIALIDADES  
MÉDICO ORTOPÉDICAS, S.L.**  
Pol. Ind. La Pascualeta  
Camino de La Pascualeta, 40  
46200 Paiporta (Valencia) España

[www.emo.es](http://www.emo.es) +34 963 132 051

